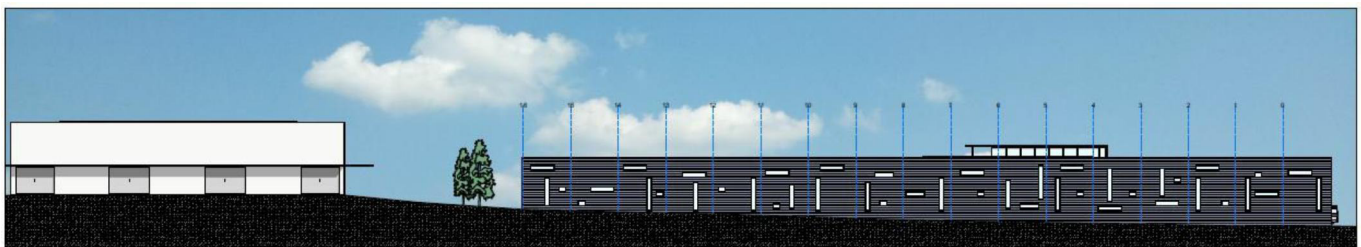


Christel, Hochemmingen, Grundriss EG, 16.11.18 (J.Müller, Architekten & Ingenieure, VS-Villingen), o.M.

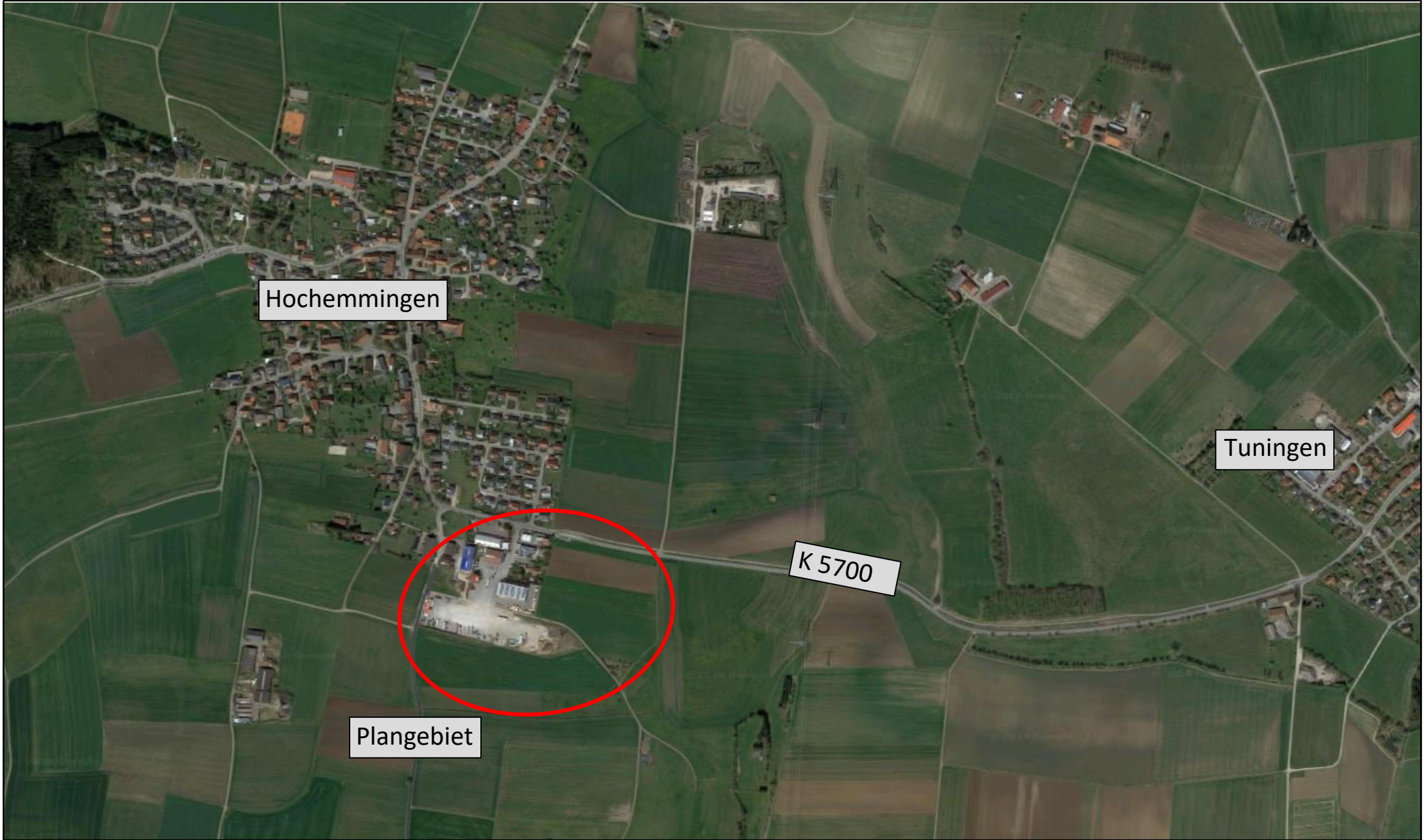


Christel, Hochemmingen, Ansicht von Norden, 16.11.18 (J. Müller, Architekten & Ingenieure, VS – Villingen); o.M.



Christel, Hochemmingen, Ansicht von Süden, 16.11.18 (J. Müller, Architekten & Ingenieure, VS – Villingen); o.M.





Hochemmingen

Tuningen

K 5700

Plangebiet



